

Marianne von Werefkin
1860-1938 Malerin

Gemälde und Varianten



Abb. 1



Abb. 2



Abb. 3



Abb. 4

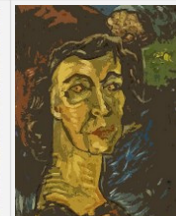


Abb. 5



Abb. 6

Marianne von Werefkin 1860-1938 Tula/München, Malerin, Mitbegründerin NKV, Blauer Reiter und Großer Bär
Abstraktorisches Portrait, Acryl/Öl auf Malplatte, 40 x 50 cm, 2019 – Gemälde von Apotheus Ries gen. Rieschen.

