

Gemälde und Varianten



Abb. 1



Abb. 2



Abb. 3



Abb. 4

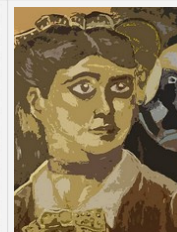


Abb. 5



Abb. 6

Sophie Germain 1776-1831 Paris, Pseudonym Leblanc, Zahlentheoretikerin, Beiträge zur Fermatik und Elastizität

Abstraktorisches Portrait, Acryl/Öl auf Malplatte, 40 x 50 cm, 2019 – Gemälde von Apotheus Ries gen. Rieschen.

