

*Clara Wieck*  
1819-1896 Pianistin



Gemälde und Varianten

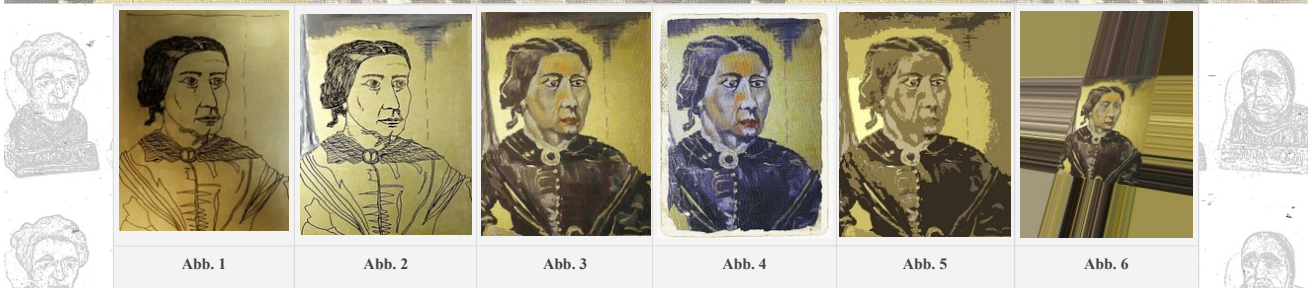


Abb. 1

Abb. 2

Abb. 3

Abb. 4

Abb. 5

Abb. 6

Clara Josephine Wieck 1819-1896 Leipzig, Pianistin, Frau des Komponisten Schumann

Abstraktorisches Portrait, Acryl/Öl auf Malplatte, 40 x 50 cm, 2019 – Gemälde von Apotheus Ries gen. Rieschen.

